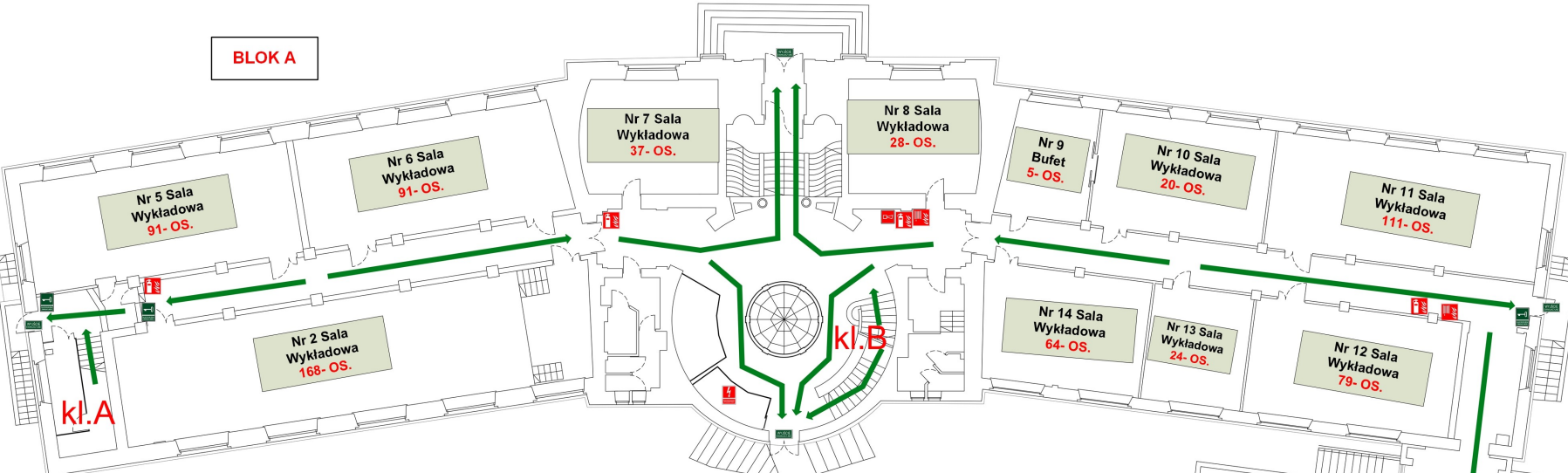
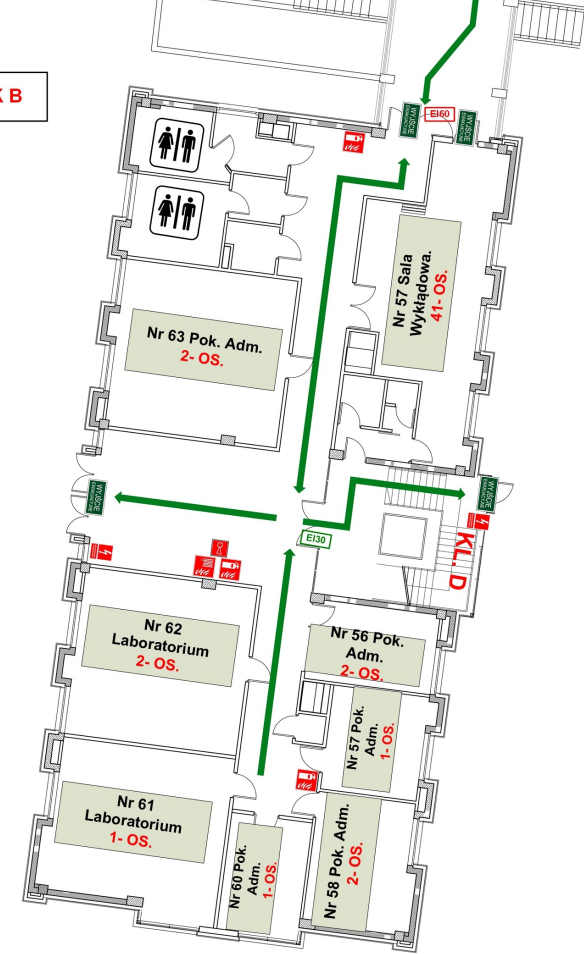


BLOK A



BLOK B



Powierzchnia całkowita:
 Blok A 1.361 m²
 Blok B 598.84 m²
Liczba kondygnacji:
 1) nadziemnych: 4
 2) podziemnych: 1
Kategoria zagrożenia ludzi:
 ZL III
Maksymalna liczba osób w budynku:
 ok. 2191
Grupa wysokości:
 SW-Średniowysoki

LEGENDA

-  GAŚNICA
-  ALARM AKUSTYCZNY
-  RĘCZNY OSTRZEGACZ POŻAROWY
-  ODPORNOŚĆ OGNIOWA ELEMENTU EI30
-  ODPORNOŚĆ OGNIOWA ELEMENTU EI45
-  ODPORNOŚĆ OGNIOWA ELEMENTU EI60
-  CENTRALA DŹWIĘKOWY SYSTEM OSTRZEGAWCZY
-  CENTRALA SYSTEM SYGNALIZACJI POŻARU
-  PRZECIWOPOŻAROWY WYŁĄCZNIK PRĄDU
-  GŁÓWNY WYŁĄCZNIK PRĄDU
-  KLUCZYK DO WYJŚCIA EWAKUACYJNEGO
-  MIEJSCE ZBIÓRKI DO EWAKUACJI
-  WYJŚCIE EWAKUACYJNE
-  DRZWI EWAKUACYJNE
-  KIERUNKI EWAKUACJI W PRAWO LUB W LEWO
-  KIERUNKI EWAKUACJI SCHODAMI W GÓRĘ LUB W DÓŁ
-  KIERUNEK EWAKUACJI
-  DOJAZD POŻAROWY DO BUDYNKU
- (20)** MAKSYMALNA ILOŚĆ OSÓB DO EWAKUACJI

POLITECHNIKA WARSZAWSKA
 INSPEKTORAT OCHRONY PRZECIWOPOŻAROWEJ

TEMAT
 INSTRUKCJA BEZPIECZEŃSTWA POŻAROWEGO

BUDYNEK
 Gmach „Nowej Księarni”
 UL. Koszykowa 75, WARSZAWA

TYTUŁ RYSUNKU
 Parter

OPRACOWAŁ
 mgr Bożena Zawisza

SPRAWDZIŁ
 st. bryg. w st. spocz.
 mgr inż. Adam Dąbrowski

DATA OPRACOWANIA
 Listopad 2021

PODPIS
 PODPIS
 NR RYSUNKU
 3